

LIDER:

Centrum Społecznego Rozwoju

PARTNERZY:

Gmina Dąbrowa Górnicza

Miasto Gliwice / Gliwickie Centrum

Organizacji Pozarządowych

Fundacja Rozwoju Ekonomii Społecznej

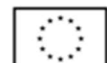
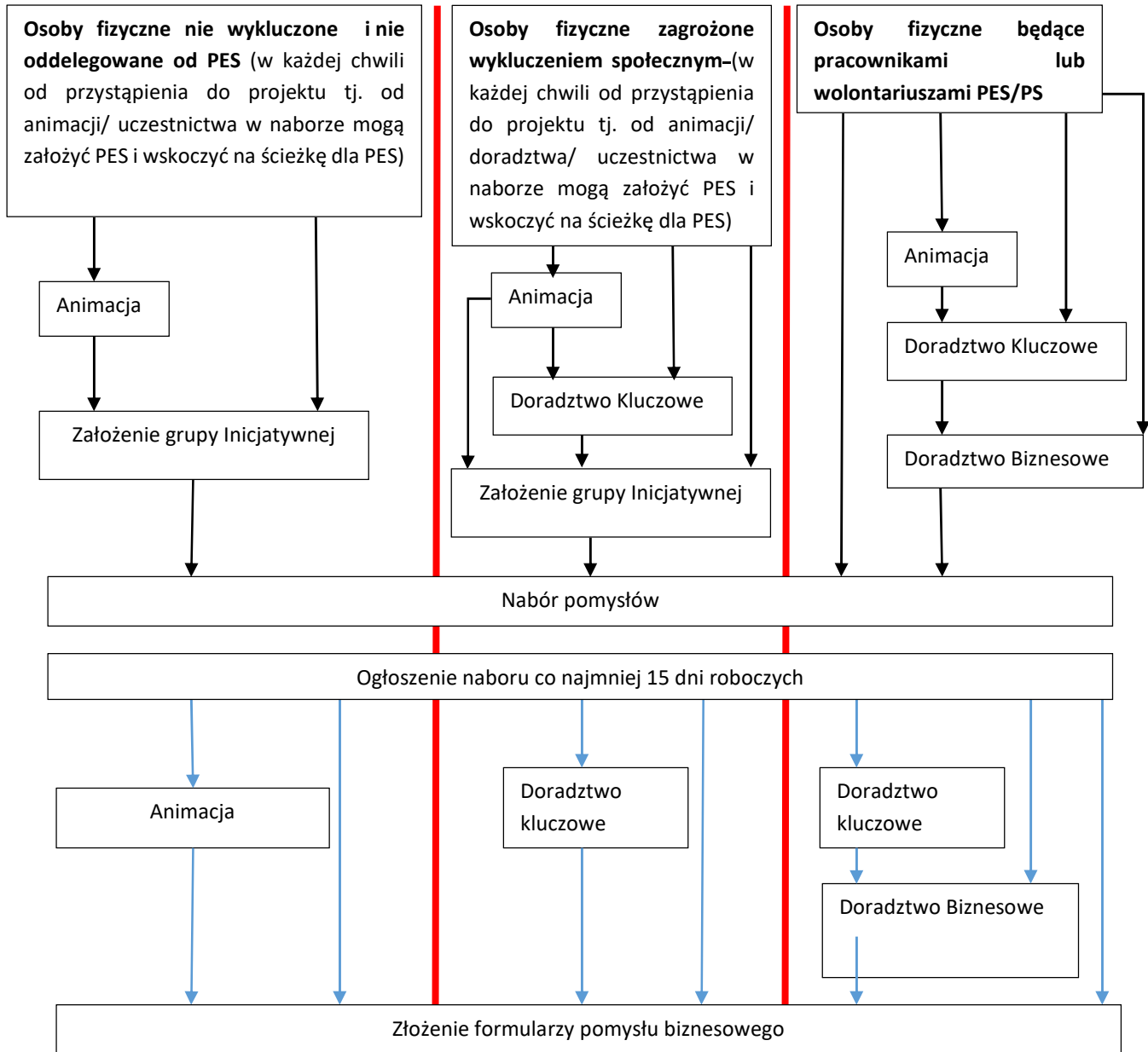
Ośrodek Wspierania Inicjatyw Społecznych

**ROWES**

Regionalny Ośrodek Wspierania Ekonomii Społecznej

## Ścieżka Wsparcia dla konkursu dotacyjnego

KTO PRZYSTĘPUJE



LIDER:

Centrum Społecznego Rozwoju

PARTNERZY:

Gmina Dąbrowa Górnicza

Miasto Gliwice / Gliwickie Centrum

Organizacji Pozarządowych

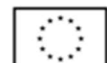
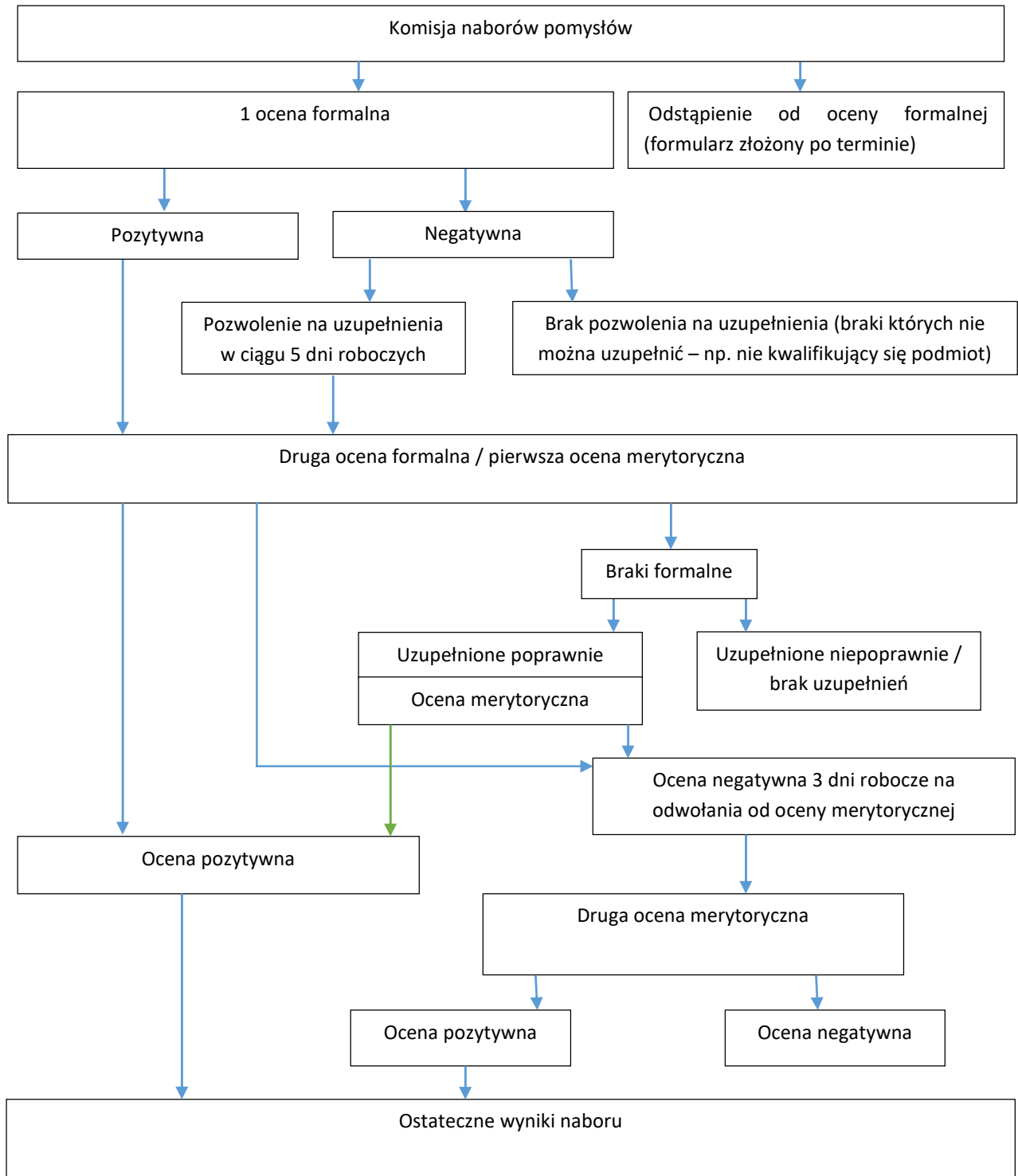
Fundacja Rozwoju Ekonomii Społecznej

Ośrodek Wspierania Inicjatyw Społecznych

**ROWES**

Regionalny Ośrodek Wspierania Ekonomii Społecznej

### Ciąg dalszy procedury konkursowej



LIDER:

Centrum Społecznego Rozwoju

PARTNERZY:

Gmina Dąbrowa Górnicza

Miasto Gliwice / Gliwickie Centrum

Organizacji Pozarządowych

Fundacja Rozwoju Ekonomii Społecznej

Ośrodek Wspierania Inicjatyw Społecznych

**ROWES**

Regionalny Ośrodek Wspierania Ekonomii Społecznej

### Ścieżka po naborze dla

**Grupa inicjatywna osób fizycznych nie wykluczonych i nie oddelegowanych od PES** (w każdej chwili od przystąpienia do projektu tj. od animacji/ uczestnictwa w naborze mogą założyć PES i wskoczyć na ścieżkę dla PES)

**Grupa inicjatywna osób fizycznych oddelegowanych i/lub wykluczonych**(w każdej chwili od przystąpienia do projektu tj. od animacji/ doradztwa/ uczestnictwa w naborze mogą założyć PES i wskoczyć na ścieżkę dla PES)

**PES ekonomizujący (w tym PES i PS założonych w ramach ROWES)**

**PS istniejący przed przystąpieniem do ROWES**

UWAGA:  
Nie ma prawa do udzielenia wsparcia pomostowego

Kontakt z animatorem do 7 dni roboczych po wynikach ostatecznych naboru

Kontakt z doradcą kluczowym do 7 dni roboczych po wynikach ostatecznych naboru

Ścieżka wsparcia zawiera co najmniej:

- wsparcie animatora min 10 h
- wskazane jest 10 dni szkolenia dla osób które będą zarządzać planowanym PS - ok. 50h dla min 2 osób uczestniczących w tworzeniu/rozwoju PS – o szczegółowym zakresie decyduje doradca

Ścieżka wsparcia zawiera co najmniej:

- wsparcie doradcy kluczowego
- wskazane jest 10 dni szkolenia dla osób które będą zarządzać planowanym PS - ok. 50h dla min 2 osób uczestniczących w tworzeniu/rozwoju PS – o szczegółowym zakresie decyduje doradca
- wsparcie doradców specjalistycznych – według potrzeb

Ścieżka wsparcia zawiera co najmniej:

- wsparcie doradcy kluczowego – min 10 h
- wsparcie doradcy biznesowego – min 10 h
- dobrowolny udział w szkoleniach dla osób które zarządzają PS ok. 50h
- wsparcie doradców specjalistycznych – według potrzeb

Drugi etap konkursowy – ogłoszony nabór wniosków na drugi etap trwa co najmniej 15 dni roboczych (przed ogłoszeniem i w trakcie naboru trwa praca nad biznesplanem w ramach opracowanej ścieżki wsparcia)

LIDER:

Centrum Społecznego Rozwoju

PARTNERZY:

Gmina Dąbrowa Górnicza

Miasto Gliwice / Gliwickie Centrum

Organizacji Pozarządowych

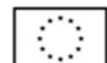
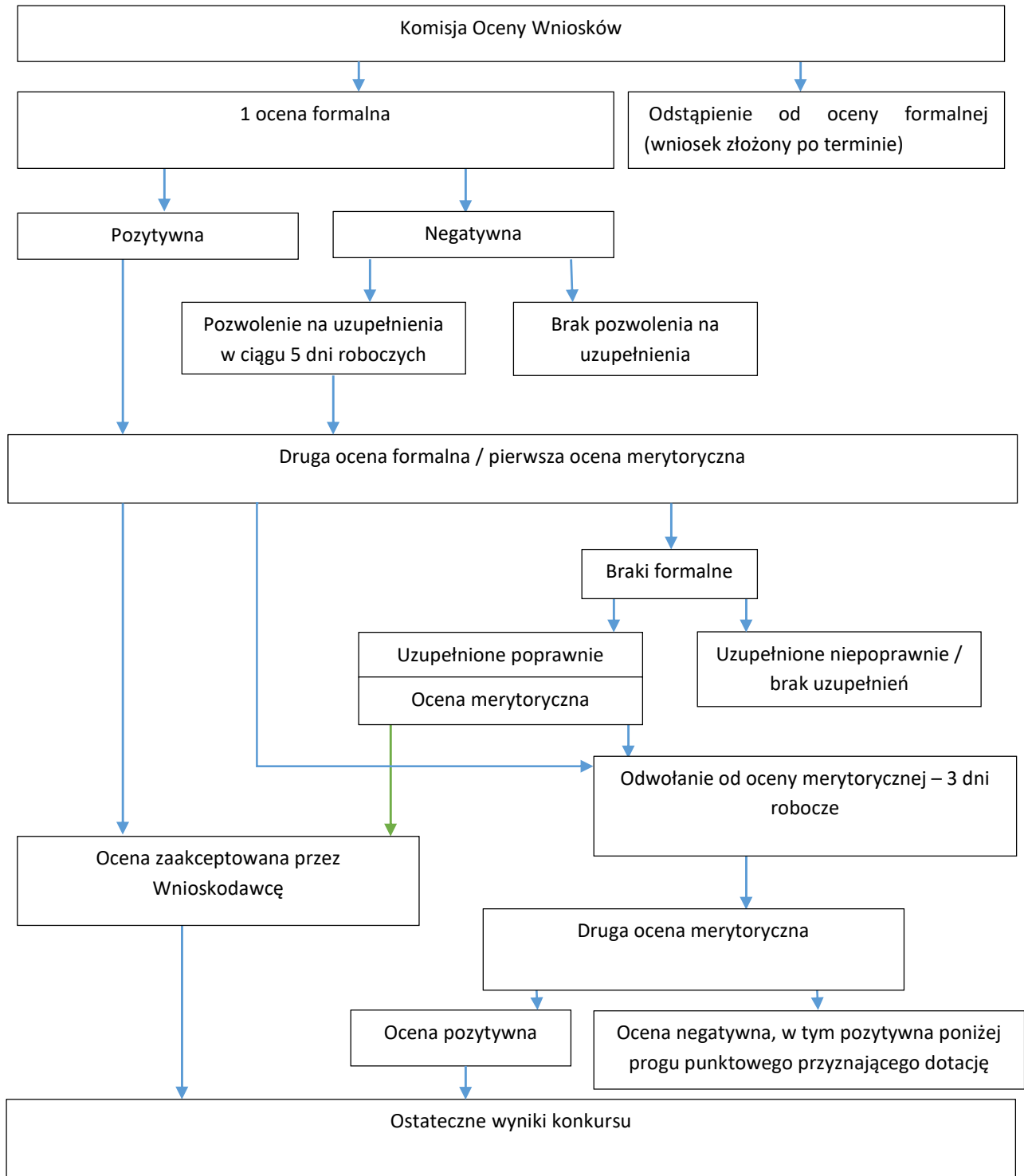
Fundacja Rozwoju Ekonomii Społecznej

Ośrodek Wspierania Inicjatyw Społecznych

**ROWES**

Regionalny Ośrodek Wspierania Ekonomii Społecznej

### Drugi etap konkursu dotacyjnego



LIDER:

Centrum Społecznego Rozwoju

PARTNERZY:

Gmina Dąbrowa Górnicza

Miasto Gliwice / Gliwickie Centrum

Organizacji Pozarządowych

Fundacja Rozwoju Ekonomii Społecznej

Ośrodek Wspierania Inicjatyw Społecznych



Regionalny Ośrodek Wspierania Ekonomii Społecznej

### Czynności przed podpisaniem umowy dotacyjnej/ wsparcia pomostowego

Do czasu podpisania umowy dotacyjnej PES i PS jest pod opieką doradcy kluczowego. Po podpisaniu umowy przechodzą pod opiekę doradcy biznesowego/opiekuna.

**Grupa inicjatywna osób fizycznych nie wykluczonych i nie oddelegowanych od PES** (w każdej chwili od przystąpienia do projektu tj. od animacji/ uczestnictwa w naborze mogą założyć PES i wskoczyć na ścieżkę dla PES)

**Grupa inicjatywna osób fizycznych oddelegowanych i/lub wykluczonych**(w każdej chwili od przystąpienia do projektu tj. od animacji/ doradztwa/ uczestnictwa w naborze mogą założyć PES i wskoczyć na ścieżkę dla PES)

**PES ekonomizujący (w tym PES i PS założonych w ramach ROWES)**

**PS istniejący przed przystąpieniem do ROWES**

UWAGA:  
Nie ma prawa do udzielenia wsparcia pomostowego

W ciągu 20 dni roboczych od ogłoszenia ostatecznych wyników Wnioskodawcy muszą przekazać niżej wymienione dokumenty do Operatora

Dokumenty potwierdzające założenie i rejestrację w KRS (w tym KRS przedsiębiorców) Przedsiębiorstwa Społecznego

Dokument potwierdzający Rejestrację w rejestrze przedsiębiorców w KRS

Dokument potwierdzający status członków założycieli w spółdzielni socjalnej (np. kopia statutu podpisanego przez założycieli spółdzielni, złożonego wraz z wnioskiem o wpis do KRS) tylko SS

Zaświadczenia z ZUS i US o niezaleganiu z podatkami/ składkami

Kopia nadania numeru REGON

Formularz informacji przedstawianych przy ubieganiu się o pomoc de minimis wraz z oświadczeniem/ kserokopie zaświadczeń o otrzymanej pomocy de minimis

Po złożeniu lub w trakcie składania wyżej wymienionych dokumentów następuje kontrola działalności organizacji/ dokumentów złożonych w ramach konkursu przez Operatora

Ustalenie formy zabezpieczenia np. weksel in blanco

Podpisanie umowy

Złożenie zabezpieczenia zgodnego z umową

LIDER:

Centrum Społecznego Rozwoju

PARTNERZY:

Gmina Dąbrowa Górnicza

Miasto Gliwice / Gliwickie Centrum

Organizacji Pozarządowych

Fundacja Rozwoju Ekonomii Społecznej

Ośrodek Wspierania Inicjatyw Społecznych

**ROWES**

Regionalny Ośrodek Wspierania Ekonomii Społecznej

**Dodatkowe informacje dotyczące wymogów przy i po podpisywaniu umowy dotacyjnej dla:**

Ekonomicznej się fundacji/  
zakładanej fundacji (lub  
stowarzyszenia itp.)

Zakładanej spółdzielni socjalnej

PS istniejący przed przystąpieniem  
do ROWES

UWAGA:

Nie ma prawa do udzielenia  
wsparcia pomostowego

Zatrudnienie w dniu podpisywania  
umowy co najmniej liczby osób,  
która pozwala organizacji spełnić  
wymagania zatrudnieniowe PS

Zatrudnienie osób następuje po  
podpisaniu umowy zgodnie  
z harmonogramem

Zatrudnienie w dniu podpisywania  
umowy wszystkich osób na które  
organizacja ubiega się o dotację

Wypłata dotacji w trakcie 14 dni od podpisania umowy (jeśli Operator posiada środki na koncie projektowym)

Opracowanie IPD dla osób zatrudnianych na których przyznawana jest dotacja oraz szkolenia zawodowe dla tych osób zgodnie z opracowanym IPD

**Usługi dodatkowe:**

Pakiet rozwojowy dla ekonomizujących się PES (W048) – osoba odpowiedzialna: doradca kluczowy

Pakiet na budowanie partnerstw (W002) – osoba odpowiedzialna: Animator

Szkolenia zawodowe dla PS (W016) – osoba odpowiedzialna: doradca biznesowy w oparciu o IPD

Doradztwo specjalistyczne dla PES(W004) osoba odpowiedzialna: doradca kluczowy

Doradztwo specjalistyczne dla PS (W070) – osoba odpowiedzialna: doradca biznesowy

Pakiety dla PS (W018) dla uczestników ścieżek wsparcia - osoba odpowiedzialna: doradca biznesowy

Pakiet promocyjny (Dąbrowa Górnicza) (W104)